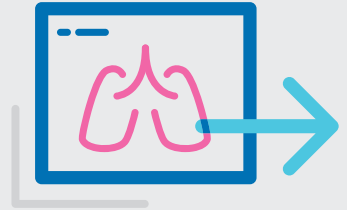


QIT PACS 2.0



Angebote für PACS-Systeme gibt es wie Sand am Meer. In unser QIT PACS fließen fünfzehn Jahre spezifische Erfahrungen ein. Sie suchen ein System, das absolut zuverlässig, standardkonform und ressourcenschonend läuft? Das Ihre Mitarbeiterinnen und Mitarbeiter einfach bedienen können? Nichts leichter als das. Sie konzentrieren sich auf Ihre Arbeit – wir sorgen für einen reibungslosen Alltag. Verlässlichkeit ist bei QIT Systeme eine konstante Größe.

BANDBREITE OFFENER LÖSUNGEN

Wir sind Experten für PACS und die Integration heterogener Systeme – sprechen Sie uns an, wenn der Workflow klemmt!

- ✓ QIT PACS und Worklistserver auf Basis von dcm4chee
- ✓ Webverteilung im Haus oder zu zuweisenden Kollegen
- ✓ Arbeitsplatz-Integration DICOM-fähiger Untersuchungsstationen (z.B. OsiriX)
- ✓ Befundfähiger zero-footprint Webviewer
- ✓ HL7-Schnittstellen inkl. FHIR
- ✓ Sonderlösungen, Migrationen und Schnittstellen

EINFACHE BEDIENBARKEIT

QIT PACS lässt sich nach kürzester Einweisung einfach bedienen. Ihr radiologischer Workflow wird durch Voreinstellungen optimal unterstützt.

SICHERHEIT

Wir passen auf Ihre Daten auf. Grundlage ist ein abgesichertes, gut gepflegtes Linux-System. Erwarten Sie ein voll verwaltetes PACS mit permanenter Überwachung und Wartung.

Gehen Sie auf Nummer sicher – nutzen Sie ein standardkonformes Backend für die Zukunftsfähigkeit Ihrer IT. Nicht nur was die Stabilität und Funktionalität angeht. Auch was Ihre Entscheidungsfreiheit betrifft: QIT Systeme nutzt offen verfügbare Lösungen für die bessere IT in der Radiologie. Im Gegensatz dazu lassen sich herstellerspezifische Lösungen nur schwer ersetzen und erweitern.



INFORMATIONEN FÜR SPEZIALISTEN



DCM4CHEE

Unter der Haube des QIT PACS steckt das Enterprise Archive dcm4chee-arc, welches angepasst und optimiert wurde. Es implementiert den DICOM-Standard so umfangreich und genau. Sie profitieren damit von einer standardkonformen, kompatiblen und skalierbaren Lösung der Enterprise-Klasse.



VIRTUALISIERUNG

Das QIT PACS kann zudem problemlos virtuell unter VMWare ESX betrieben werden.



DICOM-FUNKTIONEN

dcm4chee unterstützt alle gängigen DICOM-Funktionen (u. a. Store, Move, Query/Retrieve, Storage Commit), diverse Kompressionsverfahren, intelligentes Speichermanagement, Berechtigungssysteme, diverse HL7-Nachrichtenklassen und vieles mehr. Zusätzlich kann ein IHE-konformes Audit Record Repository geführt werden, d. h. ein vollständiges Protokoll aller Daten- und Konfigurationsbewegungen im Archiv (HIPAA-konform).



SICHERHEIT

QIT Pacs ist sicher: Basis ist ein gehärtetes Ubuntu Linux. Eine restriktive Firewall, die Nutzung über HTTPS sowie der zertifikatbasierte Wartungszugang setzen Maßstäbe in der Radiologie-IT.



VIEWER

Zum QIT PACS-System gehört der freie Webviewer Weasis. Als Viewer zur Primärbefundung können alle DICOM-fähigen Produkte angebunden werden, auch in Kombination (z. B. j4care Smooth Viewer, OsiriX Md, Visus, Ashvins, ClearCanvas, iQView). Über das administrative Webfrontend können Sie Studien verwalten, Patientendaten korrigieren oder Statistiken erstellen.



OPTIMALE PERFORMANCE

Unsere angepasste Linux-Installation erreicht hervorragende Performance und kann für alle Ansprüche bis hin zur Hochverfügbarkeit im Clusterbetrieb skaliert werden.

Einsatzszenarien

- als DICOM-Archiv für die radiologische Praxis oder Abteilung
- als DICOM-Archiv über Standorte verteilt, mit zentraler oder verteilter Datenhaltung
- als hochverfügbarer Archiv-Cluster
- als reversionssicheres Langzeitarchiv
- als Teleradiologie-Gateway
- als Forschungs- und Lehr-PACS mit Anonymisierung oder Pseudonymisierung
- als Webportal für Zuweiser
- als DICOM-Router in komplexer Umgebung

QIT Systeme GmbH

Franz -Volhard-Straße 5
68167 Mannheim
Deutschland

TEL 0621 300 114 - 0
FAX 0621 300 114 - 99
MAIL info@qit-systeme.de
WEB www.qit-systeme.de

